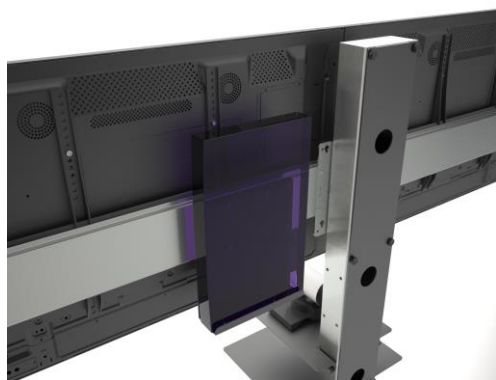
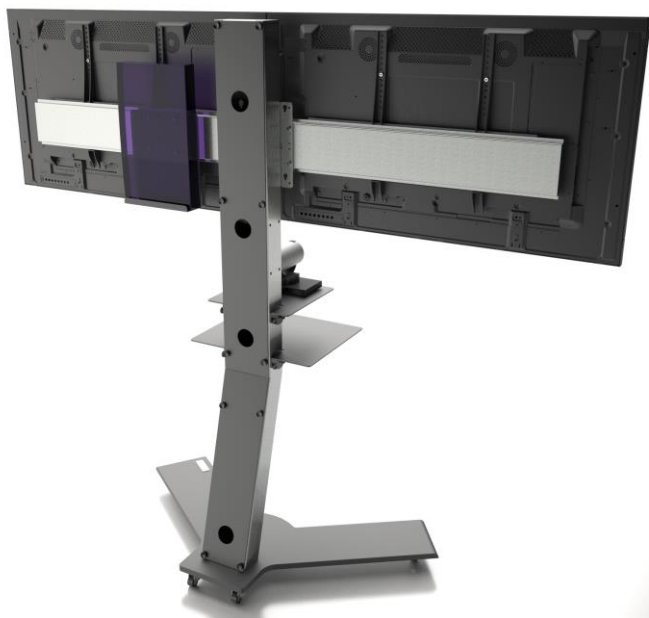


FICHE TECHNIQUE EKINOX Double Ecran



L'**EKINOX double écran** est un meuble support dédié à la vidéoconférence pour deux écrans de 40 à 65 Pouces Led.

- Design sobre et élégant
- Mobilité & Robustesse
- Qualité de finition
- Faible encombrement au sol
- Intégration de la Technologie
- Montage facile & rapide

Références :

- **EKINOX DE (Double Ecran) 40/46 pouces**
- **EKINOX DE (Double Ecran) 50/55 pouces**
- **EKINOX DE (Double Ecran) 60/65 pouces Led**

Conception & Fabrication en France 



Artisaparc - Route des Dignes
14123 Fleury sur Orne
France

Téléphone
+33 (0)2 31 28 59 37
Fax
+33 (0)2 31 28 41 90

E-mail
contact@axeos.net
Site internet
www.axeos.net

CARACTÉRISTIQUES

- Socle acier 15 mm, finition en noir sablé sur roulettes forte charge (diamètre 35 mm prémontées)
- Colonne finition inox brossé permettant l'intégration des câbles, multiprise & petits périphériques avec habillage arrière en plexi noir satiné & un accès facile par vis moletées. Dimensions (h x l x p) : 1700 x 170 x 70 mm.
- Hauteur axe écrans de 1300 mm à 1700 mm du sol par incrément de 50 mm
 - Dimensions (l x p x h) :
 - 1800 x 650 x 1750 mm (double 40/46 pouces)
 - 2130 x 650 x 1750 mm (double 50/55 pouces)
 - 2130 x 650 x 1750 mm (double 60/65 pouces **Led**)
- Support écrans par deux fixations universelles Vesa 800 x 400mm (200 x 200 mm, 300 x 300 mm, 400 x 400 mm, 600 x 400 mm, 800 x 400 mm)
- Poids total maximum des deux écrans : 90 Kg pour 40/55" et 30 Kg pour 60/65"
- Poids : 85 kg

OPTIONS

- Tablette petit format pour périphériques et caméras tous constructeurs avec une surface utile de : 300 mm (l) x 230 mm (p) – Réf : AX0011
- Tablette grand format pour périphériques et codec avec une surface utile de 450 mm (l) x 300 mm (p) – Réf : AX0012
- Support Caméra tous constructeurs à positionner au-dessus de l'écran - Réf : Scuv3
- Option pour Scuv3 : Adaptateur permettant le positionnement de la caméra en position inversée – Réf : Adt_Scuv3_1
- Option pour Scuv3 : Adaptateur permettant le positionnement de la caméra au centre des deux écrans (compatible avec l'option Adt_Scuv3_1) – Réf : Adt_Scuv3_2
- Support codec universel à positionner à l'arrière de l'écran :
 - Support réglable pour tous les codecs du marché, il permet une intégration très ajustée du codec quel que soit le modèle & constructeurs : Cisco, Huawei, Life Size, Polycom, Radvision & Vidyo – Réf: Scuv12

Conception & Fabrication en France 